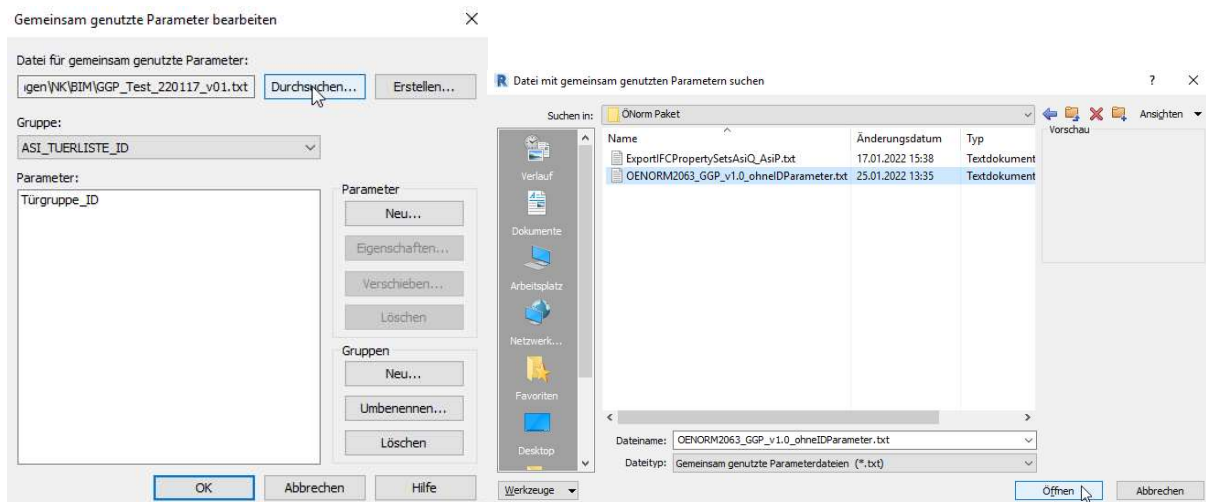
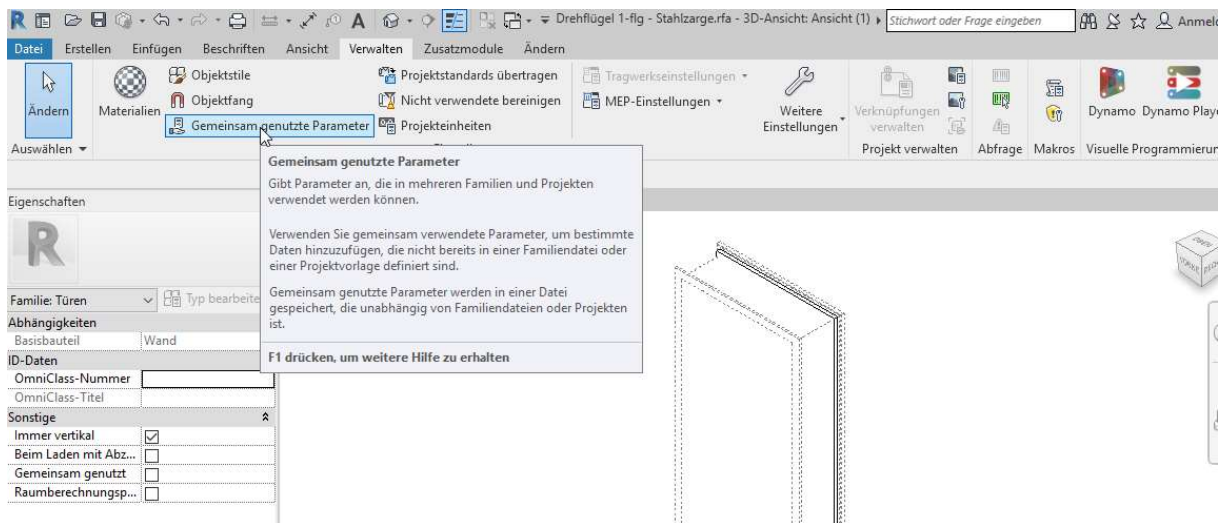
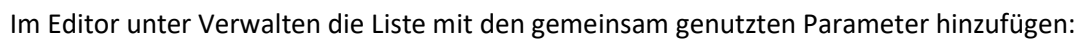
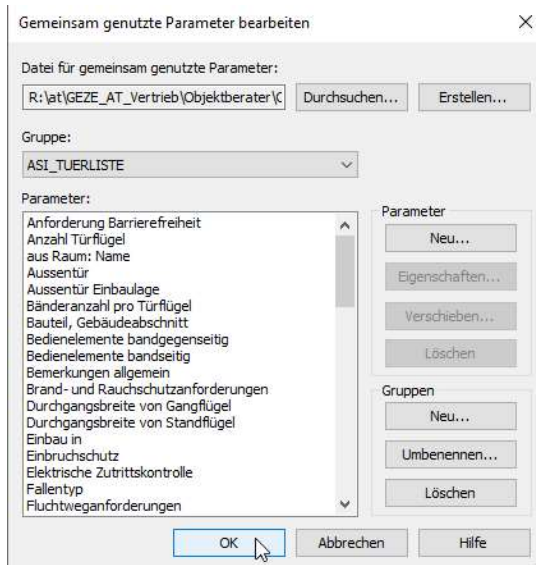


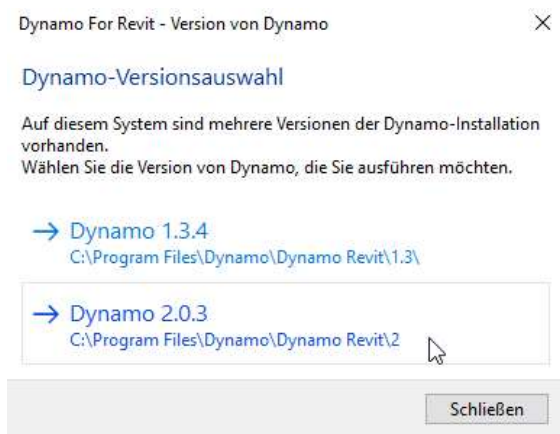
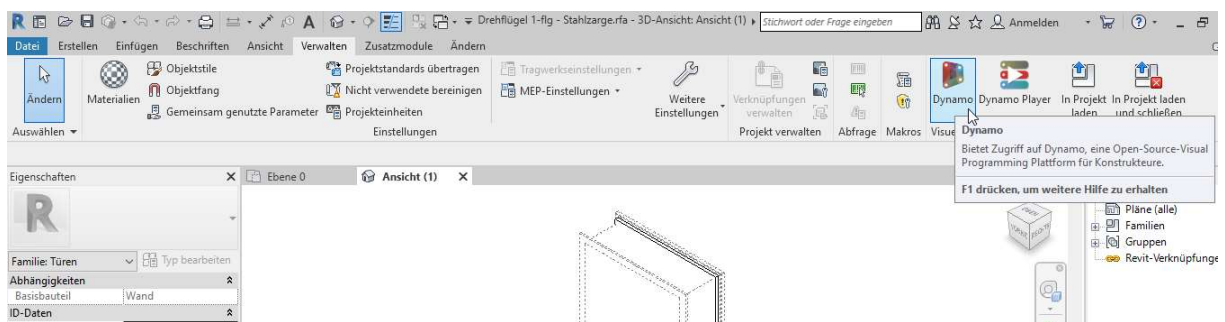
Die Tür welche mit Parameter befüllt werden muss, zuerst auswählen und in den Familieneditor einsteigen:



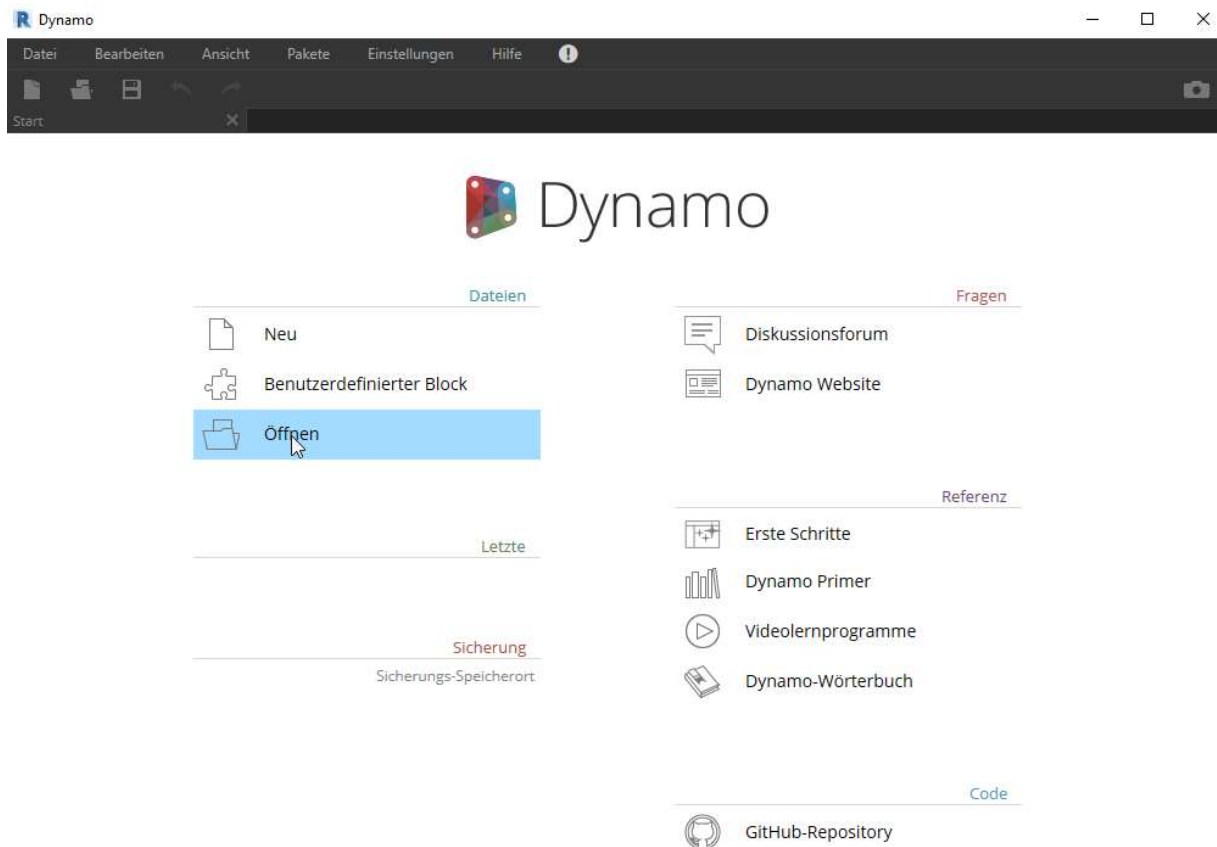
Danach werden alle ASI Merkmale für die Türe geladen, ASI_Türliste muss ausgewählt sein, anschließend mit OK bestätigen:



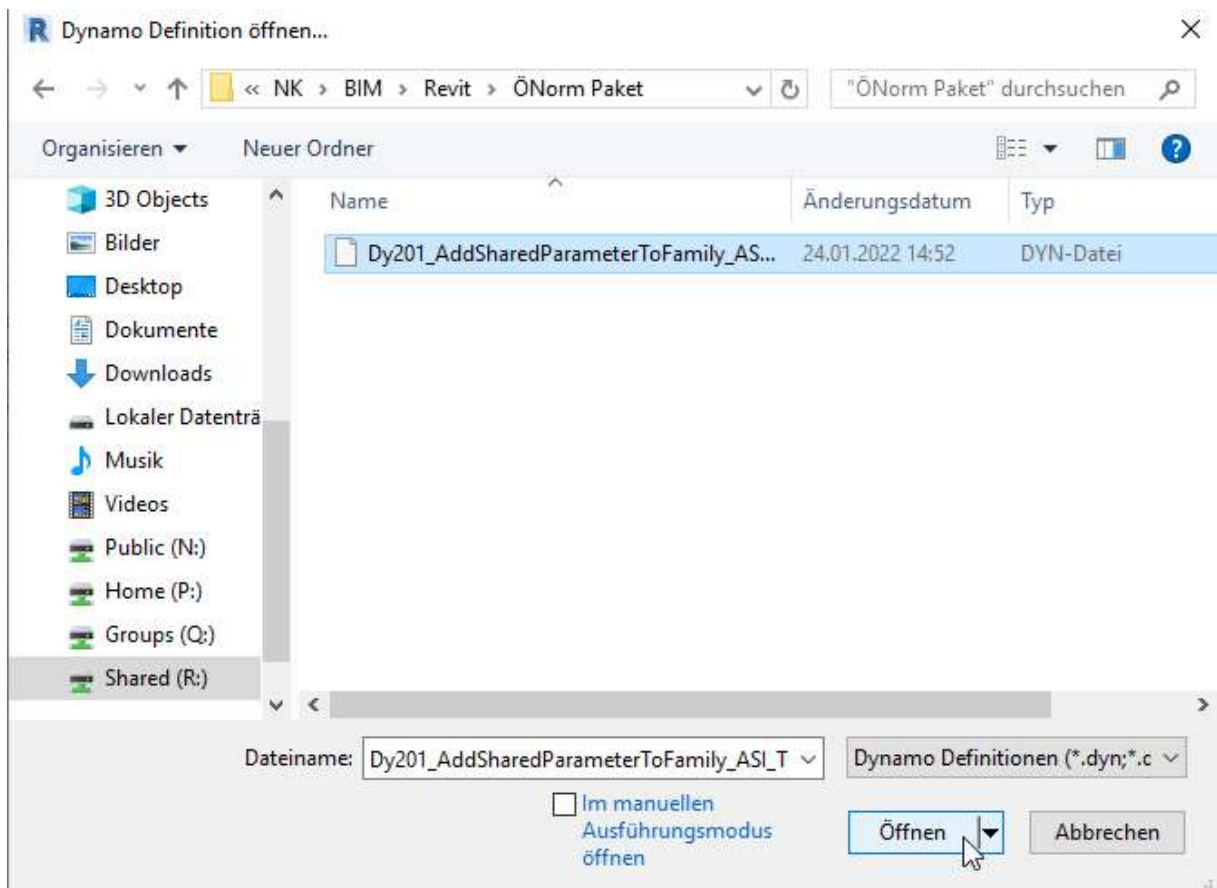
Unter Verwalten Dynamo 2.0.3 öffnen:



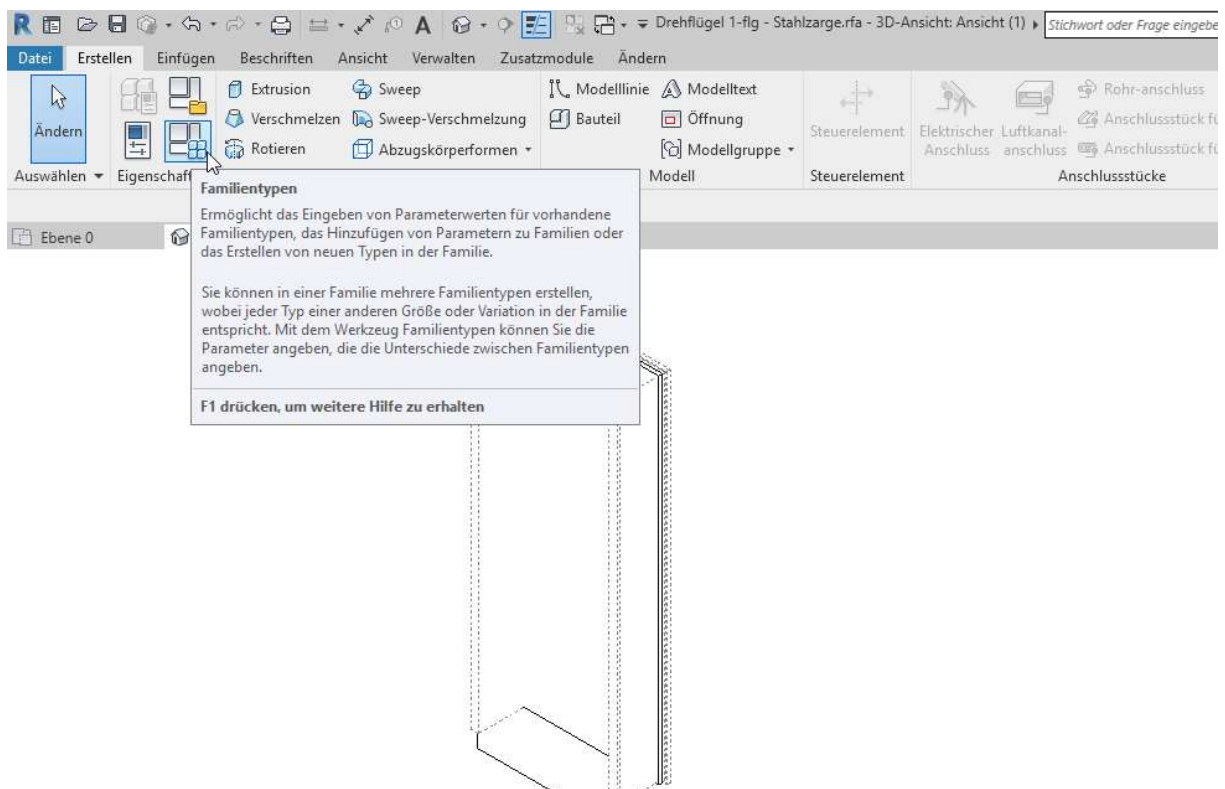
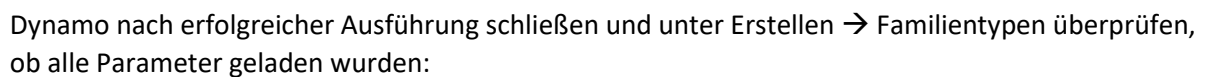
Im Dynamo öffnen klicken:



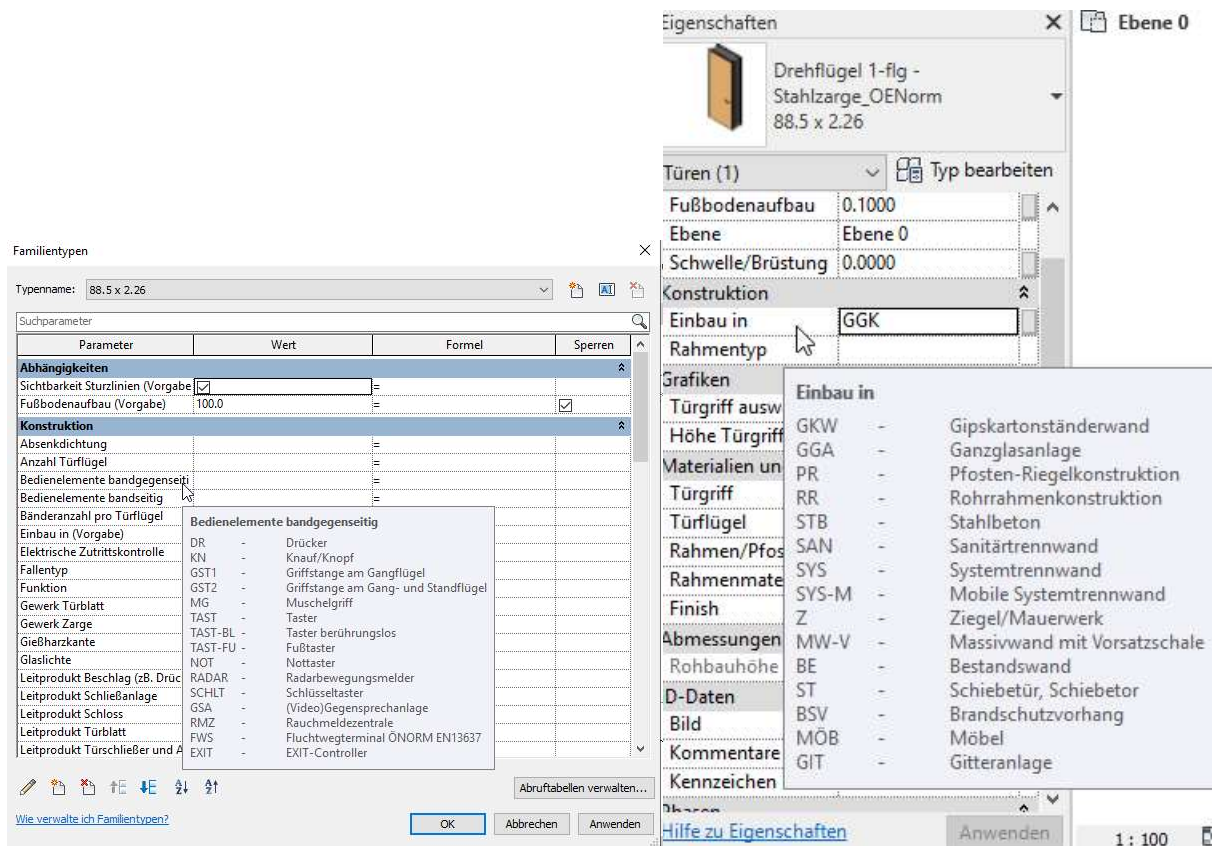
Datei Auswählen und öffnen:



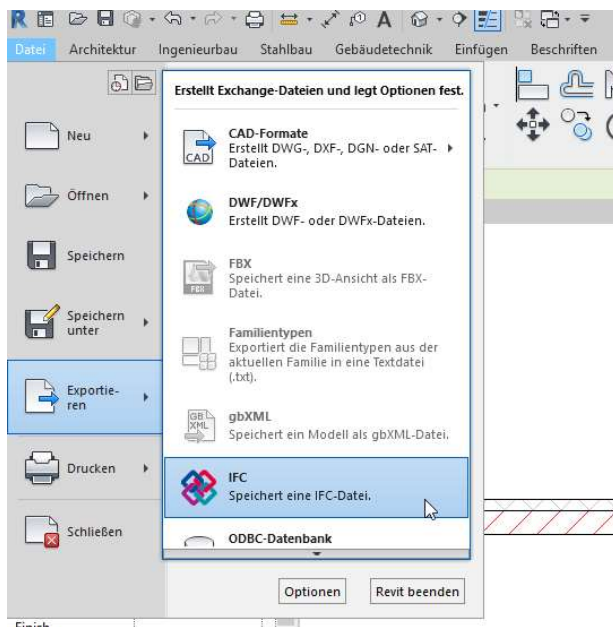
Skriptt frei zugänglig Copyright(c) 2014-2017, DanEDU Dynamo #Erik Falck Jørgensen, Technical University of Denmark (DTU)



Im Mouseover Menü sieht man die Kurzbezeichnung mit der Beschreibung, die im Projekt dann für das Befüllen der Werte genutzt werden können (Exemplar und Typparameter)



Anschließend kann die Türliste wie gehabt erstellt werden und alles als IFC exportiert werden



Für den IFC Export muss ein Übersetzer eingelesen werden, hierzu die Einrichtung ändern

IFC exportieren

Dateiname:

Aktuell ausgewählte Einrichtung:

IFC-Version:

Zu exportierende Projekte:

☒ testnormtür

[Wie gebe ich eine Exporteinrichtung an?](#)

Tab Eigenschaftensätze → Benutzerdefinierte Eigenschaftensätze exportieren hacken setzen und auf Durchsuchen...

Einrichtung ändern

☐ Revit-Eigenschaftensätze exportieren
☒ Allgemeine IFC-Eigenschaftensätze exportieren
☐ Basismengen exportieren
☐ Bauteillisten als Eigenschaftensätze exportieren
☐ Nur Bauteillisten mit IFC, Pset oder Allgemein im Titel exportieren
☒ Benutzerdefinierte Eigenschaftensätze exportieren

☐ Parameterzuordnungstabelle exportieren

Datei auswählen

Öffnen

← → ↶ ↷ ↻ 🔍 "2" durchsuchen

Organisieren Neuer Ordner

| Name | Änderungsdatum | Typ |
|---------------------------------------|------------------|--------------|
| ExportIFCPropertySetsAsiQ_AsiP.txt | 27.01.2022 15:47 | Textdokument |
| OEN\BIM\2063_GGP_v1.1_ohnelDParmet... | 27.01.2022 15:03 | Textdokument |

Mit OK Bestätigen und Exportieren klicken

Einrichtung ändern ✕

<Einrichtung in Sitzung>

- <IFC2x3 Coordination View 2.0 Einrichtung>
- <IFC2x3 Coordination View Einrichtung>
- <IFC2x3 GSA Concept Design BIM 2010 Einricht>
- <IFC2x3 Basic FM Handover View Einrichtung>
- <IFC2x2 Coordination View Einrichtung>
- <IFC2x2 Singapore BCA e-Plan Check Einrichtung>
- <IFC2x3 COBie 2.4 Design Deliverable Einrichtu>
- <IFC4 Reference View Einrichtung>
- <IFC4 Design Transfer View Einrichtung>

Allgemein **Zusätzliche Inhalte** Eigenschaftensätze Detailgenauigkeit Erweitert

☐ Revit-Eigenschaftensätze exportieren

☒ Allgemeine IFC-Eigenschaftensätze exportieren

☐ Basismengen exportieren

☐ Bauteillisten als Eigenschaftensätze exportieren

☐ Nur Bauteillisten mit IFC, Pset oder Allgemein im Titel exportieren

☒ Benutzerdefinierte Eigenschaftensätze exportieren

Durchsuchen...

☐ Parameterzuordnungstabelle exportieren

Durchsuchen...

Klassifizierungseinstellungen...

OK Abbrechen

IFC exportieren ✕

Dateiname: Durchsuchen...

Aktuell ausgewählte Einrichtung: Einrichtung ändern...

IFC-Version:

Zu exportierende Projekte:

☒ OENorm Türbeispiel Revit

[Wie gebe ich eine Exporteinrichtung an?](#) Exportieren Abbrechen